

0. Einleitung

Die folgenden Regeln wurden entwickelt, um bei Touren im Konvoi sicherzustellen, daß wir als eine Einheit reisen, die Gruppe in einer sicheren Weise organisiert wird und wir das Maximum an Vergnügen von dem Trip erhalten. Diese Regeln müssen bei allen Touren strikt eingehalten werden. **Es ist vor Fahrtantritt sicherzustellen, daß sich das Fahrzeug in technisch optimalem Zustand befindet, Öl und Reifendruck geprüft bzw. aufgefüllt sind.**

1. Treffpunkt

Stelle sicher, daß Du **pünktlich** (ca. 10 min vor dem Termin) und **mit vollem** Tank am Treffpunkt eintriffst. Es ist nicht fair denen gegenüber, die sich die Mühe machen rechtzeitig einzutreffen um sie dann länger warten zu lassen, während Du tankst. Falls Du spät dran bist und die Gruppe zum Zeitpunkt deines Eintreffens losgefahren ist, so ist dies dein Problem nicht das der Gruppe.

2. Führung der Gruppe

Bei jeder Fahrt wird ein Führer festgelegt. Falls mehr als drei oder vier Biker mitfahren, wird ebenfalls ein Schlussfahrer benannt. Beide sollten die Route kennen.

3. Tanken

Zu Beginn der Tour wird zuerst eine Tankstelle angefahren, bei der **JEDER** volltanken muss. Erst danach geht es auf die Strecke. Für Tankstopps unterwegs ist sicherstellen, daß der Führer und ggf. der Rest der Gruppe vor dem Start davon weiß. Bei mehreren Fahrzeugen Gruppen bilden die sich die Rechnung teilen, damit die Dauer des Stopps nicht zu lang wird.

4. Sicherheit

Alle Motorräder müssen mit Licht fahren. Dies ist aus bekannten Gründen sicherer und hilft außerdem dem Führer seine Gruppe im Rückspiegel zu erkennen. Ganz nebenbei ist dies auch gesetzlich vorgeschrieben !

5. Gruppeneinteilung & Formation

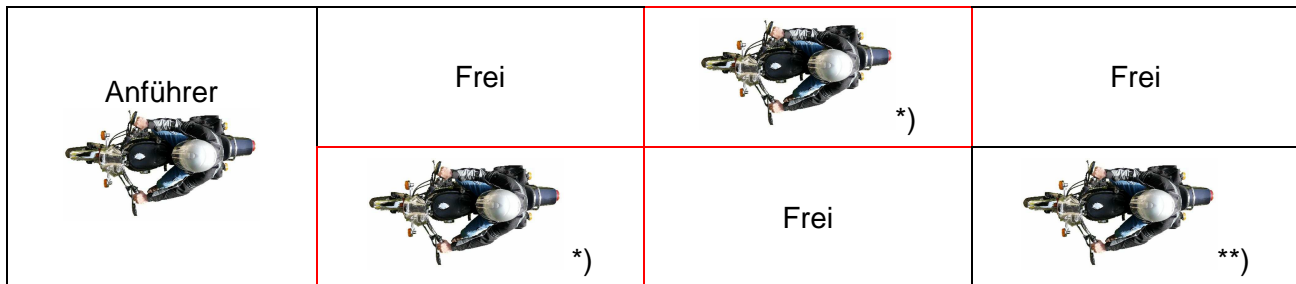
Langsame Motorräder und Fahranfänger fahren im vorderen Teil der Gruppe hinter den Führern der Gruppe. Wenn im Konvoi getourt wird, ist in versetzter Formation zu fahren und die Fahrspur einzuhalten. Dies auch bei Spurwechseln zum Überholen, da sonst der Abstand nicht mehr gegeben ist. Nach dem Überholen immer ganz nach rechts einscheren, damit nachfolgende ebenfalls einscheren können.

Der Anführer fährt in der Mitte der Fahrspur, dahinter versetzt die Gruppe. Der Grund ist einfach : Falls vorne jemand hart bremsen muß, kann man die Lücke ausnutzen. Außerdem ist die Länge der Formation reduziert.

Beispiel

Wenn bei 10 Motorrädern jeder Fahrer 100 m Abstand zum Vordermann halten würde ergibt dies eine Konvoilänge von 900 m !!

Formation bei der Fahrt – Führer & Gruppe – Versetzt fahren !!



*) Team

***) Gruppe – Langsamster Fahrer etc.

Verlassen der Gruppe

Will jemand die Gruppe verlassen um z.B. Bilder zu machen oder nach Hause zu fahren, ist dies dem Anführer vorher bei einer Pause mitzuteilen und sich dann bemerkbar zu machen, wenn man sich trennt.

6. In der Stadt

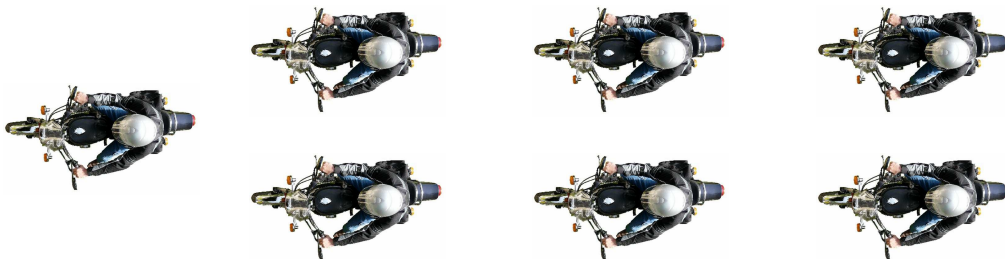
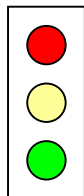
Daß alle über die grüne Ampel drüber kommen, vor Ampeln immer möglichst dicht zusammenbleiben !!

Behalte immer deine Position in der Gruppe ein. Wenn an Kreuzungen oder Ampeln angehalten wird - nebeneinander Aufstellung nehmen um die Länge der Einheit zu reduzieren. Bei grün in zwei Spuren versetzt zum Vordermann starten in der gleichen Reihenfolge, wie man ankam und die Kreuzung überqueren oder abbiegen. Kurven nicht schneiden.

Wird der Konvoi unterbrochen ist dies mit 2 kurzen Huptönen dem Vordermann anzuzeigen. Dieser fährt dann an der nächst möglichen Stelle rechts ran und wartet auf die nachfolgenden.

Neben dem Anführer der Gruppe ist frei zu halten, damit dieser an der Ampel ggf. noch einen Richtungswechsel nach links oder rechts machen kann. Vordrängeln ist unsicher und führt zu Unklarheiten, wer als nächster losfährt und möglicherweise zu Kollisionen. Auch während der Fahrt herrscht untereinander Überholverbot !

Besispiel – Formation an der Ampel



Freihalten der Strasse für die Gruppe an Kreuzungen.

Es ist nicht erlaubt, Strassenkreuzungen, Kreisverkehre o.ä. abzusperren !

Sollte dies trotzdem mal notwendig sein dann muss dies **immer nur der zweite Fahrer** hinter dem Anführer übernehmen und sich dann hinten anschliessen. Er bleibt dann ganz hinten und darf NICHT überholen um Unfälle zu vermeiden !!

Daher muss hinter dem Anführer der Gruppe immer ein Team mit erfahrenen Teilnehmern angeordnet sein. Diese müssen sich dann während einer Pause wieder neu positionieren.

Diese Fahrer müssen eine gelben Warnweste tragen um erkenntlich zu sein.

7. Anhalten & Pausen

Falls Du aus irgendwelchen Gründen (ausgenommen überraschenden Defekten) anhalten mußt, suche eine Haltebucht, Parkplatz, Bushaltestelle oder eine andere Stelle, die es erlaubt, daß die anderen Biker ohne Behinderung des Verkehrs anhalten können und mach deinen Vordermann /frau durch 2 kurze Huptöne auf die Situation aufmerksam.

Bei einer Pause muß eine klare Ansage an die Gruppe erfolgen, so daß es jeder mitbekommt :

- Warum wird angehalten
- Wie lange dauert der Stop

z.B. "... geplante Raucher / Pinkelpause – Weiterfahrt in 10 Minuten !! "

Beim parken der Gruppe die Fahrzeuge nicht wild vorwärts / rückwärts hinstellen sondern in Linie derart, dass man nach dem Aufsitzen gleich wieder losfahren kann. Dies spart auch Platz für die anderem Verkehrsteilnehmer.

Ordnung beim Parken



8. Fahrgeschwindigkeit

Autobahn (ohne Geschwindigkeitsbeschränkung) 120 - 130 km/h Richtgeschwindigkeit.

In der Stad 45 – 50 km/h. Ansonsten immer 10 km/h weniger als erlaubt. z.B. auf der Autobahn bei Geschwindigkeitsbeschränkung 120 km/h sollte 110 km/h vom Führer vorgelegt werden, um der Gruppe die Möglichkeit zu geben wieder aufzuschließen.

9. Anhalten

Du bist verantwortlich für den Fahrer **hinter Dir**. Falls Du Sie/Ihn merklich langsamer werden siehst, laß Sie/Ihn nicht hinter Dir aus den Spiegeln verschwinden. Werde langsamer und behalte Sie/Ihn im Auge. Falls Sie/Er Ihre/Seine Geschwindigkeit nicht wieder aufnehmen kann oder anhalten muss, gib Deinem Vorausfahrenden ein Signal in Form von zwei kurzen Huptönen.

Er sollte dies dann genauso seinem Vordermann(frau) signalisieren und so weiter bis zur Spitze der Gruppe. Auf diese Weise sollte der Anführer innerhalb von Sekunden wissen, daß jemand am Schluß der Gruppe Probleme hat und niemand zurückgelassen wird.

| | | | |
|--|--|------------|-------|
| Peter Krauss Haugweg 24 D-71711 Murr / Murr | Tourregeln für Gruppen Ausfahrten | SEITE 5 | |
| | | Ausgabe 01 | |
| | | 09.09.2024 | 14:40 |
| | | Ausfahrten | |

10. Goldene Regeln

1. Halte Dich an die bestehende STVO
2. Sei konzentriert, rücksichtsvoll und höflich gegenüber den anderen Verkehrsteilnehmern
3. Vermeide Krach und Belästigungen für Andere Verkehrsteilnehmer und Anwohner

Genieße die Fahrt !